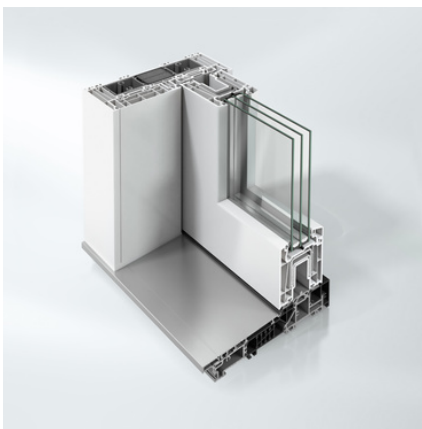


Schüco ThermoSlide: Kunststoff-Hebeschiebetürsystem für höchste energetische Ansprüche

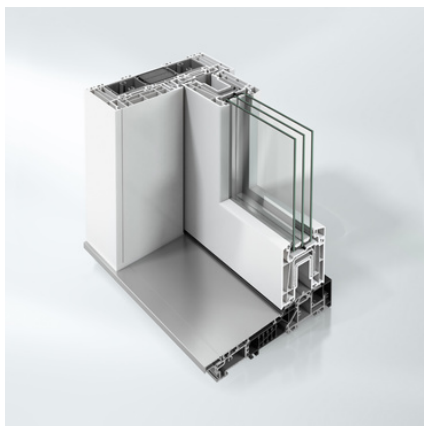


BESCHREIBUNG

PRODUKTVORTEILE

- 82 mm Flügelrahmen mit 5 Kammern
- 219 mm Zargenprofil mit 7 Kammern garantiert höchste Funktionssicherheit
- Höchste thermische Isolation mit einem U_w -Wert von $0,8 \text{ W}/(\text{m}^2\text{K})$
- 3-fach thermisch getrennte Bodenschwelle
- Flügelgewichte bis 400 kg möglich
- Für erhöhte Sicherheitsanforderungen ist eine Ausführung bis RC 2 (Prüfung in Vorbereitung) möglich
- 3-fach-Verglasung bis 52 mm möglich
- Hervorragende Schallschutzwerte
- Ausführung mit (echter) barrierefreier Schwelle möglich
- Schutz vor Wind und Regen durch 3-Dichteebenen
- Schmale Ansichtsbreiten sorgen für höchstmöglichen Lichteinfall

Schüco ThermoSlide: Kunststoff-Hebeschiebetürsystem für höchste energetische Ansprüche



BESCHREIBUNG

PRODUKTVORTEILE

Das Kunststoff-Hebeschiebetürsystem Schüco ThermoSlide ist eine Konstruktion auf Basis des 82 mm Systems Schüco Corona SI 82, wobei die Zarge eine Systembautiefe von 219 mm aufweist.

Durch die thermisch getrennte Hebeschiebe-Bodenschwelle und der thermisch getrennten Zargenverstärkung werden herausragende Wärmedämmung und Isothermenverläufe erreicht. Unterstützt wird dies dadurch, dass der Flügelrahmen vom Zargenprofil umschlossen wird.

Das Hebeschiebesystem Schüco ThermoSlide ist ausgestattet mit neu entwickelten Gleitdichtungen, die für mehr Langlebigkeit und Dichtigkeit sorgen.

Durch die Einbindung in das Schüco Farbkonzept mit den PVC-Folien überzeugt Schüco ThermoSlide mit einer nahezu unbegrenzten farblichen Gestaltungsvielfalt. Dank der vollständigen Systemkompatibilität können Fenster und Türen in der Fassade

einheitlich gestaltet werden.

GALERIE

+

TECHNISCHE INFOS

-

SYSTEM / WERKSTOFF	Kunststoff
ENERGIE	Hochwärmegeämmt
Öffnungsvariante	Hebeschiebesystem
Uf-Wert	1,2
Max. Glasstärke	52 mm
Bautiefe	219 mm
Flügelgewicht	400 kg
Öffnungsvariante	Hebe-Schiebeflügel
Einbruchhemmung	RC2
Oberflächen	TopAlu / Dekorfolien
Ideal für	Terrassen / Balkonverglasung / Wintergarten

DOKUMENTATIONEN

+